



IT'S TIME
FOR TOMORROWERS®



L'heure des Tomorrowers est venue

BACHELOR BUSINESS DEVELOPER - BAC+3

ESCPAU | BUSINESS SCHOOL



FOR TOMORROWERS®

NOTRE PROJET POUR VOUS ET RIEN QUE POUR VOUS

Nous avons beaucoup travaillé jusqu'à l'été dernier pour vous préparer un nouveau programme de formation inédit qui soit la synthèse de vos attentes, de celles des entreprises, mais aussi de notre vision du monde futur qui sera le vôtre. Vous deviendrez ainsi un « business developer Tomorrow ».

Nous avons été notamment guidés par le fait que nous pensons très fortement que vous ne devez pas laisser aux autres le soin de construire votre propre avenir. Nous vous donnerons tous les moyens pour que vous puissiez être acteur et leader de vous-même. En osant expérimenter. En osant privilégier les outils que vous aurez imaginés plutôt que de chercher à reproduire des recettes du passé qui n'ont pour elles que d'être du passé. En osant tracer votre chemin, celui dont vous rêvez, en dehors de toutes les routes prédéterminées que vos aînés vous présentent comme étant les meilleures. Meilleures pour qui ?

À L'ESC PAU BUSINESS SCHOOL

Nous pensons qu'il n'y aucune fatalité, que chacun possède son morceau d'avenir. Vous étudierez dans une école bienveillante qui aime le futur parce qu'il sera toujours plus enthousiasmant que le présent. Pour peu qu'on le veuille. Bienvenue dans notre univers qui sera très vite le vôtre !

*L'équipe des
Tomorrowers de
l'École*

LES POINTS CLÉS DU BACHELOR BUSINESS DEVELOPER QUI FONT DE CHACUN DE SES ETUDIANTS UN DIPLÔMÉ ATTRACTIF



Excellence académique et internationale reconnue par l'accréditation EPAS. Seul bachelor en France à l'avoir obtenue.

Vous accéderez au réseau mondial de l'ESC PAU BUSINESS SCHOOL.

Si vous voulez rejoindre ensuite les meilleurs Masters le visa de l'État vous le permettra.

Votre diplôme BAC+3 sera visé par le Ministre de l'Enseignement Supérieur.

QUELS METIERS UNE FOIS DIPLÔMÉ ?

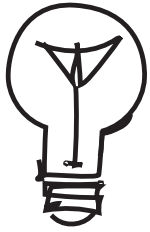
Le plus important : vous serez prêt à intégrer la vie professionnelle **que vous aurez choisie** ou à intégrer un Master.

En tant que « business developer » vous serez capable de développer de nouveaux marchés au profit d'une entreprise, ou de celle que vous créerez. Vous agirez en tant qu'intrapreneur et entrepreneur grâce aux compétences et aux connaissances développées au cours des multiples expériences que vous aurez acquises pendant vos études comprenant bien entendu tout ce qui concerne le Développement Durable. Il s'agit avant tout d'un métier qui privilégie la relation avec les clients, que l'on peut aussi retrouver sous les appellations de : responsable développement export, développeur e-commerce, responsable marketing et communication, négociateur business to business.

Quelques années plus tard vous pourrez être directeur marketing, directeur commercial, directeur grands comptes etc.

VOUS SEREZ ACCOMPAGNÉ POUR CONSTRUIRE VOTRE PROJET PROFESSIONNEL

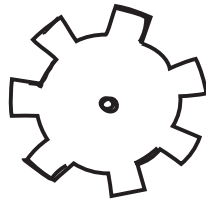
Pour construire votre projet professionnel, parce que nous considérons comme naturel que vous ne l'ayez pas obligatoirement défini avec précision, nous mettrons à votre disposition tous ces outils au sein de notre « Career-Center » : réunions de travail régulières avec des experts, témoignages d'entreprises en cours de recrutement, accompagnement individuel avec votre conseiller personnel, plateforme d'offres de stages et d'emplois Jobteaser, ateliers de simulation, formalisation des expériences acquises dans un « passeport de compétences » que vous pourrez présenter lors de votre premier entretien d'embauche. Ainsi vous serez fin prêt pour intégrer une entreprise avec succès ou en créer une.



Ouvert à tous les bacheliers
parce que ce sont vos potentiels
et vos projets qui nous intéressent.

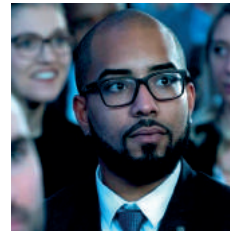
Vous serez suivi par
un professeur conseiller
personnel tout au long
de votre scolarité.

Vous bénéficierez
d'une pédagogie
participative, active.
Vous apprendrez par
l'expérimentation.



**Barbara SAYOUS (diplômée 2017) – Responsable
Marketing & partenariats, Forestier Sellier**

« Le Bachelor de l'ESC PAU BS m'a permis
d'allier sport de haut niveau et études grâce
à l'accompagnement de l'équipe pédagogique.
L'École nous inculque des valeurs telles que
l'autonomie, la prise de responsabilité et la
créativité qui m'ont permis de développer mes
compétences en situations professionnelles.
J'ai ainsi pu intégrer une entreprise en pleine
croissance qui aujourd'hui me permet d'occuper
un poste à responsabilité. »



**Andrea Peyrounette (diplômé 2016) - Acheteur,
TEXELIS**

« Durant ma formation, en application des cours de
marketing, j'ai réalisé une étude de marché en 1^{re}
année, et un contrat d'apprentissage en 3^e année
pour le groupe VINCI, chaque fois avec un véritable
coaching personnalisé tout au long des projets grâce
aux professeurs.
Afin de mener ces projets à bien, j'ai dû m'impliquer
et sortir de ma zone de confort. Dans les moments de
doute à l'École, j'ai eu la chance d'être accompagné
par mon professeur conseiller qui a su m'orienter et
me donner le coup de pouce qu'il me fallait à chaque
fois pour continuer d'avancer. »



LA PÉDAGOGIE

Notre Laboratoire Pédagogique vous proposera des méthodes d'apprentissage performantes afin que vous appreniez vite et bien pour valider 180 crédits ECTS. Parce que nous savons celles que vous privilégiez et celles que vous n'appréciez pas particulièrement et donc que vous subissez sans grand résultat. Enfin vous transformer en Tomorrow suppose que nous privilégions quatre méthodes pédagogiques avec une constante : l'étudiant est toujours au cœur de notre système.

EXPERIENTIAL LEARNING :

En dehors des méthodes traditionnelles d'enseignement, vous apprendrez par l'expérience directe en vivant les choses et non plus en y assistant. Vous serez donc immergé dans plusieurs situations professionnelles que vous décrypterez ensuite avec un professeur. Par exemple en première année vous acquerez les connaissances et les soft-skills au moyen d'un cas d'une entreprise existante que vous traiterez toute l'année. Votre parcours multipliera l'immersion dans les entreprises, les travaux avec des experts. Vous enrichirez ainsi progressivement votre curriculum. À chaque rentrée en septembre, vous participerez à la « kick-off week », période destinée, notamment :

- à faire le point sur les différentes progressions et ce qu'il vous reste à apprendre, à découvrir et ainsi à construire votre programme d'apprentissages pour l'année,
- à permettre le partage d'expérience d'étudiants arrivant d'horizons différents.

COACH LEARNING :

Vous pourrez compter en permanence sur votre professeur conseiller personnel. Pour répondre à vos interrogations, vous aider à formuler vos choix professionnels et vos parcours, apprendre de vos erreurs ; mais aussi vous challenger chaque fois qu'il le jugera nécessaire.

PEER LEARNING :

Parce qu'on sait qu'on apprend aussi en expliquant à d'autres étudiants ce qu'ils n'ont pas bien compris, en échangeant avec eux, en mettant en commun des connaissances. Nous privilégions donc le travail en équipe, mais aussi en communautés digitales. Parce que ce sera votre quotidien en entreprise. Tout cela étant structuré par un professeur.

ABROAD LEARNING :

Parce que votre terrain sera le monde. Vous pourrez étudier dans les pays suivants : Angleterre, Irlande, Écosse, Pologne, Allemagne, Belgique, Pays-Bas, Finlande, Espagne, Inde, États-Unis, Québec, Corée du Sud, Argentine, Mexique, Pérou.

Nous vous proposons une nouvelle séquence pédagogique qui dépasse celle que vous connaissez : un cours en classe puis des exercices à la maison.

Ce sera pratiquement l'inverse. Avec chaque professeur, vous vivrez 6 séquences qui vous permettront d'acquérir les connaissances et les compétences dont vous aurez besoin pour devenir un Tomorrow :

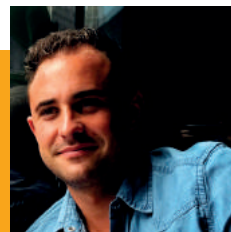
Le professeur expose la problématique.

Vous travaillez en équipe en cherchant les données nécessaires pour résoudre le problème.



Alexandre REY (diplômé 2014) - actuellement en VIE à Hong Kong CARREFOUR Category Sourcing Manager

« Le Bachelor de l'ESC PAU BS m'a permis de vivre durant 3 ans un mix parfait entre expériences professionnelles et séjours à l'étranger. Rythmé entre théorie et pratique, c'est la meilleure façon de favoriser l'insertion dans la vie active, de jouir d'un réseau puissant en bénéficiant d'un accompagnement humain constant. Tout cela me permet de vivre à Hong Kong l'expérience passionnante dont je rêvais. »

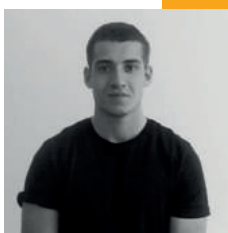


L'INTERNATIONAL COMMENCE À L'ÉCOLE

La présence d'étudiants internationaux tout au long de l'année vous permettra de vivre parmi une communauté internationale dont la diversité culturelle et linguistique viendra enrichir vos connaissances, mais aussi votre savoir-être. Vous côtoierez des enseignants issus de nos universités partenaires.

Vous aurez également la possibilité de partir jusqu'à 20 mois pour poursuivre vos études et/ou vivre des expériences dans des entreprises partout dans le monde. Pendant ces périodes vous serez toujours suivi par un professeur qui s'assurera avec vous que tout se déroule comme prévu. Nous avons conclu pour vous 30 accords fructueux avec des universités et des business schools internationales. Vous en trouverez la liste sur notre site Internet.

Si vos résultats vous le permettent, vous aurez également la possibilité d'obtenir un double-diplôme avec une de nos 5 universités étrangères dans le cadre d'une 4^e année.



Martin BIJU-DUVAL (étudiant 3e année en alternance)

« Ayant choisi le Bachelor de l'ESC PAU Business School pour sa dimension internationale, j'ai effectivement passé plus de 10 mois à l'étranger lors de stages et un séjour universitaire inoubliable aux États-Unis. Nous sommes suivis dans cette école à taille humaine par des enseignants très présents. Au sein de "l'oval'esc", ma seconde famille, j'ai pu partager les valeurs de l'ovalie ! Enfin, je réalise mon rêve de travailler dans les énergies renouvelables en 3^e année en alternance. »

Vous présentez vos solutions à l'écrit ou à l'oral en groupe.



Le professeur vous apporte les connaissances et les expertises nécessaires qui vous ont manquées.



À la lumière de l'étape précédente vous corrigez votre présentation.



Une évaluation est organisée pour vérifier que vous avez bien tout acquis.



LES PARCOURS POSSIBLES AU SEIN DE L'ÉCOLE

BACHELOR 1^{RE} ANNÉE

Semestre 1

KICK OF WEEK 1

Fil rouge tout au long du semestre
Travail sur le cas d'une entreprise réelle

- Étude de marché
- Ciblage produit
- Stratégie de pricing
- Développement personnel et travail en équipe
- Communication orale
- Anglais / Espagnol

Bilan du semestre avec le professeur conseiller

Semestre 2

Fil rouge tout au long du semestre
Travail sur le cas d'une entreprise réelle

- Communication
- Plan marketing
- Plan d'actions commerciales
- Négociation vente
- Communication orale
- Anglais / Espagnol

Bilan du semestre avec le professeur conseiller

STAGE EN ENTREPRISE
Relations clients
2 MOIS EN FRANCE OU À L'ÉTRANGER

BACHELOR 2^E ANNÉE

Semestre 3

KICK OF WEEK 2

Fil rouge tout au long du semestre
Projet de création d'entreprise

- Préparation du lancement d'un produit ou service n'existant pas sur le marché
- Étude de marché
- Mix marketing
- Éléments juridiques
- Éléments financiers
- GRC
- Argumentation
- Vente

Bilan du semestre avec le professeur conseiller

Semestre 4

Enseignements en Université ou Business School à l'étranger

6 mois dans une université partenaire étrangère (ou en Business School) partout dans le monde : Canada, Etats Unis, Mexique, Angleterre, Allemagne, Espagne, Pérou, Corée du Sud, ...

OU **English track*** (enseignements en anglais à l'École)
Intercultural management/International environment & marketing
Brand marketing / International trade / Geopolitics ...

Bilan du semestre avec le professeur conseiller

*Si vous choisissez le parcours «English Track», vous devez effectuer un stage obligatoire de 3 mois à l'étranger à la suite de votre semestre.

BACHELOR 3^E ANNÉE

Semestre 5

KICK OF WEEK 3

ALTERNANCE en France (contrat d'apprentissage ou de professionnalisation) en entreprise (70% du temps) et à l'École (30% du temps).

OU

ALTERNANCE INTERNATIONALE : enseignements dans une université ou une business school

Mission export (1 mois) pour le compte d'une entreprise

Bilan du semestre avec le professeur conseiller

Semestre 6

ALTERNANCE (suite)

OU

Stage à l'étranger (5 mois)

Bilan du semestre avec le professeur conseiller

→ **Obtention du diplôme visé par le Ministère de l'Enseignement Supérieur et accréditation EPAS**

Workshops réguliers avec votre professeur conseiller personnel pour vous accompagner, vous faire progresser, vous challenger.
Conférences, ateliers, career center pour vous accompagner dans la construction de votre projet professionnel.

LE MANIFESTO DU TOMORROWER

ce que vous deviendrez en tant que diplômé



JE SERAI
L'ENTREPRENEUR
DE MA PROPRE VIE



JE NE SERAI
PAS FORMATÉ ET
NE CHERCHERAI PAS
À REPRODUIRE
LES SCHÉMAS DU PASSÉ
MAIS À EN INVENTER
AVEC LES AUTRES

Je saurai quitter
ma **zone de confort**
et travailler dans des
contextes incertains



J'AURAI APPRIS
À APPRENDRE
DE NOUVELLES
CONNAISSANCES



*Mon identité et
ma différence*

FERONT MA PERFORMANCE

Je penserai que tout est
POSSIBLE OU PRESQUE

PARCE QUE JE VIVRAI
ET JE PARTAGERAI AVEC

LES AUTRES



J'AURAI **CONFIANCE**
EN MES **CAPACITÉS**
ET EN MES **INTUITIONS**
POUR AFFRONTER
LA **COMPLEXITÉ**
DU **MONDE DE DEMAIN**



J'AURAI APPRIS PAR
L'EXPÉRIENCE
ET LA PRATIQUE

J'**AFFRONTERAI DEMAIN**
AVEC **SÉRÉNITÉ**
EN NE CHERCHANT PAS LA SOLUTION
MAIS EN CRÉANT
MES SOLUTIONS



♦ ♦ ♦
JE BÂTIRAI AVEC
ENTHOUSIASME
L'AVENIR
QUE J'AURAI CHOISI ♦ ♦ ♦



JE SAURAI
COLLABORER

EN MODE NOMADE



J'**apporterai**
MA CONTRIBUTION
POUR CONSTRUIRE
UN MONDE MEILLEUR



Nous contacter : bachelor@esc-pau.fr

VOUS POUVEZ CONTACTER DIRECTEMENT CES ÉTUDIANTS QUI SE FERONT UN PLAISIR DE VOUS RÉPONDRE :

ÉTUDIANTS 1^{RE} ANNÉE

Natacha GOURGUES
natacha.gourgues@esc-pau.net

Robinson BECQ--WAQUET
robinson.becqwaquet@esc-pau.net

ÉTUDIANTS 2^E ANNÉE

Marcelin SENDES
marcelin.senges@esc-pau.net

Emma FLORENTIN
emma.florentin@esc-pau.net

ÉTUDIANTS 3^E ANNÉE

Julian ROUSSEAU - julian.rousseau@esc-pau.net

Paul PADRONI - paul.padroni@esc-pau.net

Pauline REY - pauline.rey@esc-pau.net

BACHELOR BUSINESS DEVELOPER

TEST DE SELECTION FOR TOMORROWERS®

Comment s'inscrire au Test ?

○ RDV sur www.esc-pau.fr

- Créez votre compte
- Réglez les frais d'inscription au test (30€)

Quand s'inscrire ?

○ Vous pouvez vous inscrire dès à présent sur notre site web www.esc-pau.fr

- Test à passer dans les 15 jours suivant l'inscription
- Plusieurs jurys dans l'année

Les épreuves

Ecrites

Innov'

Choisissez une entreprise qui vous inspire et expliquez en quoi elle a influencé la société - 20 min - coef. 1

Comprendre notre monde

Répondez à une problématique sur les grands enjeux de notre monde - 20 min - coef. 2

QCM Anglais

25 questions - 15 min - coef. 1

Orales

Impact

Imaginez un projet à impact positif pour l'entreprise choisie et présentez-le lors d'un pitch - 5 min - coef. 1

Entretien

Répondez à 6 questions par vidéos différées - coef. 5

Anglais

Décrire et commenter une image.

Comment passer le Test ?



A distance
sur Internet

Après votre inscription, vous allez recevoir un email et un sms vous invitant à passer le Test.

- Consacrez 1h30 au passage du Test. Celui-ci ne peut pas être interrompu.
- Installez-vous au calme, devant un fond neutre.
- Munissez-vous d'une pièce d'identité.
- Assurez-vous que vous avez une bonne connection Internet.
- Vous êtes prêt(e) !

Inscription

ParcourSup

Intégrez le Bachelor de l'ESC Pau BS dans vos vœux !

Formulez vos vœux sur **ParcourSup** entre le 20 janvier et le 11 mars 2020.

Et après ?

Vos résultats vous seront communiqués sur **ParcourSup**.

Confirmez votre intégration sous 15 jours :

- en complétant votre dossier étudiant
- en réglant un acompte sur les frais de scolarité du Programme Bachelor.



Pour tout renseignement, contactez :

Pierre-Damien BURRET

Chargé des admissions

+33(0)5 59 92 33 01

+33(0)6 82 66 98 42

pierredamien.burret@esc-pau.fr

Epreuves rédactionnelles

Ce qui sera mesuré :

- vos qualités de compréhension,
- la qualité de votre expression écrite,
- vos capacités de synthèse,
- votre appropriation, votre vision du sujet.

Méthodologie :

- Pas de modèle imposé.
- Les avis exprimés doivent être argumentés.
- La réponse doit être structurée.
- La consultation d'Internet est permise mais pas les copier-coller.

Structurer sa réponse :

Prévoyez un plan (non apparent)

Exemple de plan :

Introduction

Définit et cadre le sujet. Permet d'exprimer la problématique, l'angle choisi pour traiter le sujet.

Développement

Quelques arguments étayés par des faits*, des chiffres*...

*Pensez à citer sources.

Conclusion

Gestion du temps

20 minutes, c'est court !
Ne vous laissez pas piéger.

A titre indicatif :

10 min de préparation

- Définir le sujet et/ou la problématique
- Choisir des arguments (non rédigés)
- Prévoir la manière dont vous voulez conclure

10 minutes de rédaction

- Rédiger l'introduction
- Développer et étayer vos arguments
- Rédiger la conclusion
- Relire votre réponse et vérifier l'orthographe.

Conseils de préparation spécifique aux épreuves

Comprendre notre Monde

- Suivez l'actualité.
- Faites confiance à votre culture générale !
- Une réponse courte et structurée exprimant des idées étayées vaut mieux qu'un long texte.

Innov' & Impact

Innov'

- Entraînez-vous avec une entreprise de votre choix.
- Répondez aux **2 éléments** de la question : en quoi cette entreprise vous inspire & quel(s) impact(s) a-t-elle sur la société ?

Impact

- Exprimez votre créativité et votre conscience des enjeux sociaux & environnementaux.
- Soyez enthousiaste, convaincant(e)... Démontrez que vous avez le potentiel d'être un acteur du changement (cf. Brochure TMM).

Et l'oral ?

Soyez vous-même !

• L'objectif du jury est de vérifier si votre profil et vos projets sont en adéquation avec le Programme Master Grande Ecole de l'ESC Pau BS.

• Imprégnez-vous de l'état d'esprit Tomorrower. (cf. Brochure TMM et www.esc-pau.fr)

• Renseignez-vous bien sur l'Ecole, la formation. Vous n'êtes pas venu(e) par hasard. (cf. Fiches de présentation, www.esc-pau.fr et Brochure TMM)

• Entraînez-vous à vous présenter.

• **Soyez sincère et authentique.**
Si votre projet n'est pas encore totalement défini, ne l'inventez pas, dites ce qui vous attire dans les métiers du commerce et de la gestion.

• **Commentaire d'une image en anglais :** votre analyse doit dépasser la simple description pour apporter un commentaire pertinent.

Avant de commencer la préparation, inscrivez-vous au Test sur www.esc-pau.fr

